

## ELS TEIXITS MÉS HABITUALS

### EL COTÓ

- És la fibra d'origen vegetal més important
- S'obté dels pèls de les llavors de diverses espècies de *Gossypium*.
- És un recurs renovable
- Països productors: es produeix en 80 països, situats entre les latituds 45 nord i 30 sud

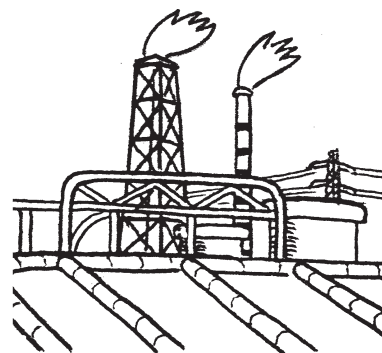


#### Característiques i utilitats

- *fàcil absorció de l'aigua*
  - *les fibres de cotó són molt fortes*
  - *fixa bé certs productes químics*
  - *és un teixit confortable i agradable que permet la transpiració de la pell*
  - *fins i tot els teixits més primers duren molt de temps*
- *els productes químics poden augmentar la seva resistència,icolorir-lo, impermeabilitzar-lo i, fins i tot, fer-lo incombustible*

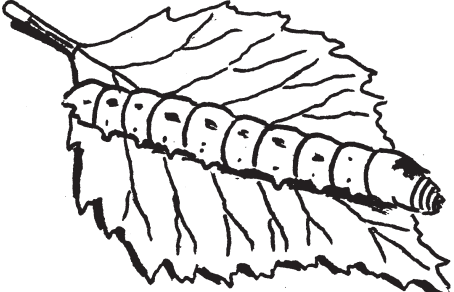
### FIBRES ARTIFICIALS I SINTÈTIQUES

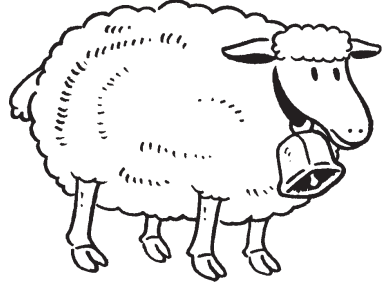
- Les fibres sintètiques són materials produïts per l'home a partir de substàncies químiques que deriven del petroli
- Les fibres artificials són una barreja de productes químics amb productes d'origen vegetal (cel·lulosa)
- Recurs no renovable
- Les fibres sintètiques i artificials més conegudes són: niló, orló, tergal, raió, fibrana, viscosa, acetat



#### Característiques i utilitats

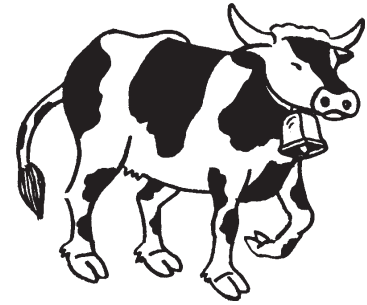
- *fibres de llarga durada*
- *molt lleugeres i elàstiques*
- *proporcionen teixits de fàcil conservació (a vegades no cal ni planxar-los)*
- *s'obtenen colors molt lluent*

LA SEDA	
<ul style="list-style-type: none"> <li>• Fibra d'origen animal</li> <li>• S'obté del fil doble segregat per l'eruga de la papallona <i>Bombix mori</i>. En una determinada fase del seu desenvolupament construeix un capoll i es tanca dins. Llavors, cal escaldar els capolls amb aigua bullent per matar l'eruga, perquè si no, en sortir, destruiria l'embolcall sedós</li> <li>• És un recurs renovable</li> <li>• La Xina és el país on es va descobrir</li> </ul>	
<p><b>Característiques i utilitats</b></p> <ul style="list-style-type: none"> <li>• és una fibra molt forta i resistent, que té un tacte molt suau</li> <li>• és molt lluent i es pot tintar de colors</li> <li>• la seva producció és cara: calen de 10 a 12 kg de capolls per produir 1 kg de seda</li> </ul>	<ul style="list-style-type: none"> <li>• les peces de vestir confeccionades amb seda són molt vistoses: vestits de cerimònies, corbates...</li> <li>• per la seva suavitat és un teixit molt apreciat per a la confecció de roba interior</li> </ul>

LA LLANA	
<ul style="list-style-type: none"> <li>• Fibra d'origen animal</li> <li>• S'obté esquilant les ovelles, no cal matar l'animal</li> <li>• És un recurs renovable</li> <li>• Els països productors de llana de millor qualitat són: Austràlia, Sud-àfrica, Nova Zelanda, Anglaterra i Escòcia</li> </ul>	
<p><b>Característiques i utilitats</b></p> <ul style="list-style-type: none"> <li>• és suau, confortable i càlida</li> <li>• no crema amb facilitat, ni atreu el foc</li> <li>• és molt elàstica</li> <li>• es pot tintar de colors</li> <li>• és ideal per fer teixits de vestir i mantes, especialment en climes freds</li> </ul>	<ul style="list-style-type: none"> <li>• els teixits de llana poden salvar vides: les persones que treballen en activitats amb un alt risc d'incendi porten roba de protecció feta amb llana</li> </ul>

**PELL**

- Generalment s'utilitza la pell i pèl dels animals que es crien per al nostre consum alimentari: ovelles domèstiques, cabres, conills, cavalls, bous i vaques
- És un recurs renovable
- Segons el tipus de pell i el tractament que hi donem, podem obtenir cuir, utilitzat normalment per a cinturons, sabates, etc. O pell més tova, útil per a guants, jaquetes, pantalons, etc. Es pot tintar de diferents colors

**Característiques i utilitats**

- les plomes d'alguns ànecs s'utilitzen per confeccionar anoracs, edredons, coixins, etc.
- també s'utilitzen plomes d'ocells vistoses per ornamentar vestits i barrets
- el cas de la utilització de pells d'animals salvatges mereix una

*consideració especial. Cal diferenciar entre l'ús per necessitat o per luxe, i el que comporta d'amenaça per a l'espècie. Valorant aquest factors, caldrà decidir si és un recurs renovable o no*

**EL LLI**

- Fibra d'origen vegetal
- S'obté de la planta *Linum usitatissimum*. Cal arrencar la planta amb arrel, per no fer malbé la tija fibrosa
- És un recurs renovable
- Irlanda és el país europeu on el mercat del lli és més important

**Característiques i utilitats**

- és un material fresc, confortable, flexible, fort i molt resistent
- la seva producció resulta molt cara. Calen grans extensions de cultiu per treure'n un mínim rendiment econòmic
- és, probablement, la fibra tèxtil cultivada més antiga.
- és molt apreciada com a roba per vestir i per a la llar (llençols, estovalles, tovalloles...)

**CÀNEM, JUTE I ESPART**

- Fibres d'origen vegetal
- La fibra del cànem i el jute s'extreu de la tija, per tant cal arrencar la planta sencera. En el cas de l'espert, la fibra s'obté de les fulles de la planta
- Són recursos renovables

**Característiques i utilitats**

- s'utilitzen preferentment per a la confecció de teixits gruixuts: sacs, estores, cordes