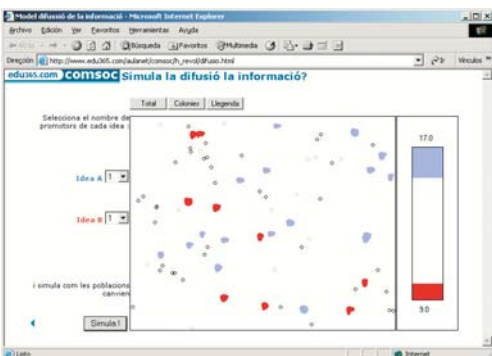
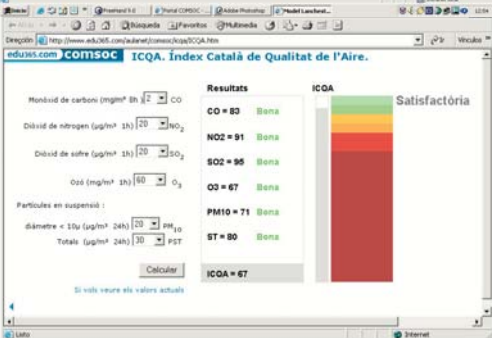
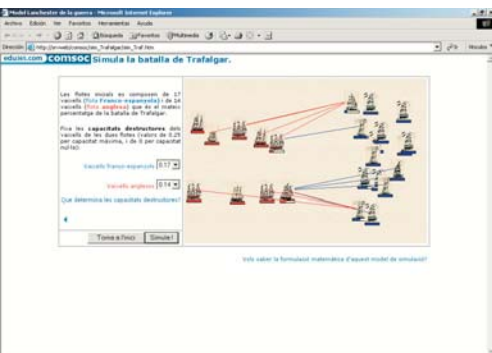




Web educativa per al Batxillerat COMSOC

Laboratori Virtual Interdisciplinari per al Batxillerat
Per a: Departament d'Ensenyament, Generalitat de Catalunya

Des del 2001 Mcrit sl ha dissenyat i realitzat el laboratori, basant-se en el currículum de Batxillerat i incorporant la teoria de sistemes complexos, donant-li així un caràcter interdisciplinari.



Al laboratori COMSOC hi trobaràs recursos per a explorar com es comporta la societat i la terra. Diuen que el món és tan complex i interdependent que fins i tot un fet tan insignificant com l'aleteig d'una papallona a Pequín podria provocar, en uns pocs dies, un tornado a Texas, i això és el que fa la vida anguixant i a la vegada divertida! Al laboratori podràs simular com creix un bosc tropical, com s'organitzen les formigues per trobar menjar o com es difonen les epidèmies. També podràs fer els teus propis mapes de Catalunya, Espanya, Europa i del Món, fer estadístiques i gràfics amb les dades que tu triïs, trobar notícies recents sobre fenòmens socials diversos i gaudir de la bellesa de les funcions matemàtiques com es gaudeix de la música: sense necessitat de saber solfeig. Tot això es troba ja als llibres d'Història, Sociologia, Geografia, Ciències de la Terra: el valor afegit del laboratori es donar-li vida i a la vida ja se sap que les coses no sempre estan tan ben ordenades i classificades com als llibres.

- El laboratori consta de:
- 1 Pràctiques de simulació interactiva (aplets java) i models per ser descarregats (fulls de càlcul...)
 - 2 L'aproximació interdisciplinària: la teoria de sistemes
 - 3 Glossaris multimedia
 - 4 Casos d'estudi: notícies i vincles
 - 5 Personatges principals
 - 6 Simulacions complementàries
 - 7 Mapes i gràfics interactius
 - 8 Tutor de l'estudiant
 - 9 Guia pedagògica del professor

Professors de batxillerat: Assesors
Maite Jiménez (Economia)
Jordi Viñas (Geografia)
Jordi de Manuel (Ciències de la Terra)
Joan Campàs (Història)
Angel Rodríguez (Història)
Cartes Picado (Treballs d'investigació)